




freshlook®

COLORED CONTACT LENSES

Alcon®

Vision Care

a U.S. Company

YOUR
EYES,
YOUR
ATTRACTION!



لطفاً هنگام خرید لنزهای FreshLook
از وجود هولوگرام تضمین‌کننده اصالت کالا
اطمینان حاصل کنید



سه محصول چهره‌های بیشمار

با انتخاب رنگ‌های
Freshlook از دلخواهتان
به چهره خود طراوت واقعی
و طبیعی هدیه کنید



Freshlook COLORS



سبز

Green



فندقی

Hazel



طوسی روشن

Misty Gray



ارغوانی

Violet



آبی لاجوردی

Sapphire Blue



آبی

Blue

لنزهای تماسی رنگی مخصوص چشم‌های تیره
با این لنزها حتی تیره‌ترین چشم‌ها جذاب می‌شوند



Freshlook

Freshlook COLORBLEND



سبز

Green



فندقی

Pure Hazel



طوسی

Gray



سبز جمستون

Gemstone Green



طوسی استرلینگ

Sterling Gray



آبی

Blue



آبی بریانی

Brilliant Blue



قهوه‌ای

Brown



عسلی

Honey



فیروزه‌ای

Turquoise



بنفش

Amethyst



آبی یاقوتی

True Sapphire

بوسیله تکنولوژی منحصر به فرد (۳ رنگ در ۱ رنگ) طبیعی ترین تغییر در رنگ چشم‌های خود را تجربه کنید



Freshlook

Freshlook ONE-DAY COLOR



فندقی

Pure Hazel



طوسی

Gray



آبی

Blue



سبز

Green

NEW COLORS



آبی میستیک

Mystic Blue



فندقی میستیک

Mystic Hazel



طوسی میستیک

Mystic Gray

لنزهای تماسی روزانه یکبار مصرف
تکنولوژی منحصر به فرد (۳ رنگ در ۱ رنگ) آنها به
چشم‌های شما رنگی کاملاً طبیعی می‌بخشند



Freshlook



راهنمای آرایشی

کدام سایه‌ها برای
رنگ چشم‌های شما
مناسب است

آیامی دانید از طیف گسترده سایه
های رنگی، کدام‌ها واقعاً مکمل رنگ
چشم‌های شما هستند؟
در این قسمت به شما کمک می‌کنیم تا
با انتخاب سایه‌های مناسب، به زیبایی
رنگ چشم خود بیفزایید.

طوسی

زمانی که از لنزهای طوسی استفاده می‌کنید

سایه‌های طیف طوسی روشن تماشکی برای ایجاد یک آرایش چشم دودی بهترین انتخاب شما خواهد بود. شدت رنگ‌هایی که در آرایش چشم‌های طوسی استفاده می‌کنید کاملاً به سلیقه شخصی شما بستگی دارد. البته استفاده از سایه‌های طلایی و برنزی هم، در صورتی که پوست گندمی یا تیره‌تری دارید انتخاب دیگری است که با ایجاد یک تن‌رنگی گرم و مکمل، زیبایی چشم‌های شما را دوچندان می‌کند.



سبز

زمانی که از لنزهای سبز استفاده می کنید

سایه های ملایم و روشن، به ویژه سبز بهترین انتخاب برای آرایش چشم های شما هستند. انتخاب دیگر برای آرایش چشم های سبز، رنگ های ملایم صورتی هستند که با ایجاد یک تم رنگی مکمل تاثیر فوق العاده ای بر زیبایی چشم ها خواهند داشت. در عین حال سایه های خنثی مثل خاکستری یا قهوه ای روشن برای پوست های گندمی و یا سایه های پر نزی پلک پایین برای پوست های تیره تر در آرایش های تند تر توصیه می شود.



عسلی

زمانی که از لنزهای عسلی و قهوه‌ای استفاده می‌کنید

بسته به رنگ لنزی که استفاده می‌کنید، سایه‌هایی با رنگ‌های قهوه‌ای و سبز تیره به جذاب‌تر به نظر رسیدن چشم‌های شما کمک خواهد کرد.

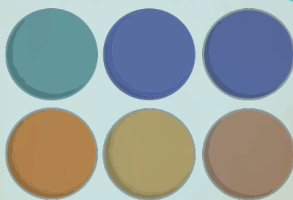
به علاوه چنانچه پوست شما تیره‌تر است و تمایل دارید با ایجاد یک ترکیب مکمل، چشم‌هایتان درشت‌تر به نظر برسند، تم رنگ آبی - بنفش هم انتخاب خوبی خواهد بود.



آبی

زمانی که از لنزهای آبی استفاده می کنید

سایه های ملایم تم آبی بهترین انتخاب برای آرایش چشم های شما هستند. البته سایه های تم قهوه ای و برنزی، در صورتی که پوست گندمی یا تیره تری دارید با ایجاد یک تن رنگی گرم و مکمل، زیبایی چشم های شما را دوچندان می کند.



هنگام انتخاب لنزهای خود
توجه داشته باشید که رنگ
انتخابی لنز با رنگ موهای شما
متناسب باشد. تناسب رنگ مو
و چشم، چهره شما را سرزنده
و باطراوت می‌کند.

اگر موهای خود را با رنگ‌های روشنی
چون پلاتینه، بلوند زیتونی، گاهی و
زیتونی رنگ می‌کنید، از لنزهای:
Blue, Gray, Misty Gray,
Sterling Gray و یا Green
استفاده نمایید.

اگر موهای خود را با رنگ‌های
تیره‌ای چون مشکی و قهوه‌ای تیره با
هایلایت‌های گرم روشن رنگ می‌کنید،
از لنزهای:
Turquoise, True Sapphire,
Brilliant Blue, Blue
Pure Hazel, Brown
و یا Gemstone Green استفاده نمایید.

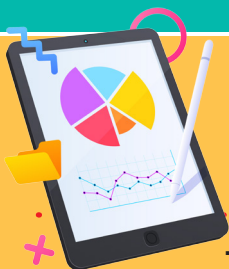
اگر موهای خود را با تن رنگ‌های
آلبالویی، طلایی، مسی و نارنجی رنگ
می‌کنید، از لنزهای:
Misty Gray, Sterling Gray,
Pure Hazel, Hazel
و یا Honey استفاده نمایید.

و چنانچه موهای خود را با تن رنگ‌های
فندقی، شکلاتی، نسکافه‌ای و یا شرابی
رنگ می‌کنید، از لنزهای:
Misty Gray, Sterling Gray,
Pure Hazel, Brown, Hazel
و یا Honey استفاده نمایید.



تیپ‌های متنوع با فرشلوک

تا به حال به اهمیت رنگ چشم در تکمیل یک تیپ مشخص پی برده اید؟ همه ما روزانه زمان زیادی را صرف فکر کردن در مورد ظاهر خود و خرید برای آراسته و به روز به نظر رسیدن می‌کنیم. اما فقط تعداد محدودی از ما یک گام جلوتر رفته و در انتخاب لباس، زیور آلات و آرایش علاوه بر در نظر گرفتن مد روز، سلیقه شخصی، شخصیت و جایگاه اجتماعی خود را در نظر گرفته و به نتیجه مطلوب و تحسین برانگیزی می‌رسیم.



باهوش و متفکر به نظر برسید!

- کافی است لباس‌های ساده بپوشید.
 - موهای خود را روی شانه هایتان رها کنید.
 - جدیدترین مدل تبلت را در دست بگیرید.
 - همیشه یک عینک برای مطالعه به همراه داشته باشید
- و از لنزهای زیر استفاده کنید :



Sterling Gray



Gemstone Green



شاد و سرزنده به نظر برسید!

● شما باید از لباس های راحت و رنگ های روشن و شاد استفاده کنید.

● شلوار جین تنگ و یا دامن کوتاه بپوشید.

● موهای خود را نامرتب و آشفته آرایش کنید.

● کیف های رنگ روشن در دست بگیرید

و از لنز های زیر استفاده کنید :



Brilliant Blue



Amethyst



هنرمند و خلاق به نظر برسید!

- لباس های گشاد با پارچه های طرح دار بپوشید.
- موهایتان را فر کنید و از مژه های مصنوعی استفاده کنید.

- گوشواره های رنگی بپاندازید.
- استفاده از یک کلاه نقابدار ساده و لنز های زیر ترکیب جذابی را ایجاد می کند:



Pure Hazel



Honey

ورزشکار و پر انرژی به نظر برسید!



● کفش ورزشی و راحتی

بپوشید.

● لباس های ورزشی یا

لباس هایی با رنگ های متنوع

و گرم بپوشید.

● کیف های بزرگ و اسپرت در دست بگیرید.

● می توانید از یک کلاه اسپرت و لنز های زیر

به صورت همزمان استفاده کنید:



Green

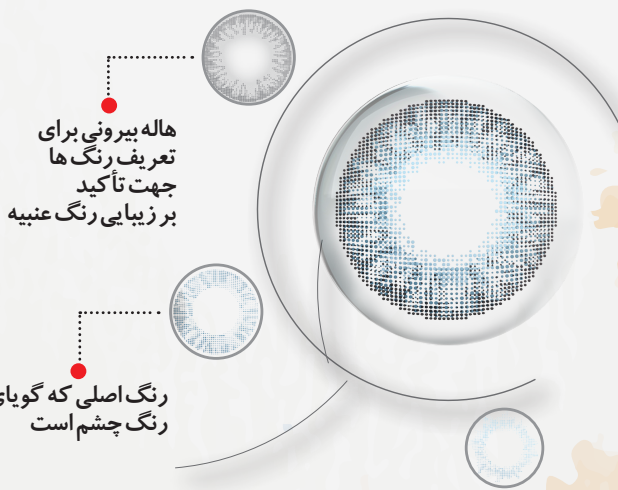


Brown



چشمان گیرا

تکنولوژی رنگ ۳ در ۱ Freshlook بارنگ چشمان شما در هم می آمیزد تا جلوه‌ای زیبا و طبیعی به آن‌ها ببخشد.



هاله بیرونی برای
تعریف رنگ‌ها
جهت تأکید
بر زیبایی رنگ عنبیه

رنگ اصلی که گویای
رنگ چشم است

حلقه داخلی جهت شفاف تر
کردن و عمق دادن به نگاه شما



چرا استفاده و مراقبت مناسب از لنزها از اهمیت بسیاری برخوردار است

دانستن راهکارهای صحیح در استفاده و مراقبت از لنزها
تضمین کننده موارد زیر است:

- وضوح دید
- احساس راحتی
- امکان استفاده مداوم بدون بروز هیچگونه مشکلی

از سوی دیگر، استفاده نادرست و مراقبت نامطلوب از
لنزها منجر به بروز مشکلات زیر می شود:

- احساس آزرده گی در هنگام گذاشتن و برداشتن لنزها
- ایجاد آلودگی و آسیب در لنزها
- بروز عفونت و جراحی در چشم و پلک



چگونه از لنزها استفاده کنیم

دست های خود را به دقت شسته و خشک نمایید.



اگر از لنزهای طبی رنگی استفاده می کنید، از مطابقت شماره لنزها با چشم های خود اطمینان حاصل نمایید.



دقت کنید که لبه های لنز رو به بالا و حالت کاسه ای داشته باشند.



لنز را بر روی انگشت اشاره دست مسلط خود قرار دهید، پلک پایینی خود را به وسیله انگشت میانی همان دست پایین کشیده و با دست دیگر پلک فوقانی را بالا نگه دارید.



به صورت مستقیم به آینه نگاه کنید و لنز را مستقیماً بر روی دایره رنگی مرکز چشم قرار دهید.



پلک خود را به آرامی رها کنید. در صورتی که هر حبابی از هوا زیر لنز وجود داشت، چشم خود را بسته و به آرامی آن را به اطراف بچرخانید.



چگونه باید لنزها را از روی چشم برداشت



دست های خود را شسته و به طور کامل خشک نمایید.



پلک های تان را از هم جدا نگه داشته و لنز را به سمت ناحیه سفید رنگ چشم حرکت دهید.



لنز را به آهستگی از روی چشم خود بردارید.





آنچه نباید انجام دهید

- هرگز لنزها را در محلول غیر استریل و یا در آب شیر قرار ندهید.
- چنانچه در یکی از چشم‌ها مشکل وضوح دید دارید، از درست قرار دادن لنز بر روی چشم خود و سالم بودن آن اطمینان حاصل نمایید.
- چنانچه در هنگام قرار دادن لنز روی چشم خود احساس راحتی نمی‌کنید، توسط انگشت خود لنز را به سمت ناحیه سفید رنگ چشم حرکت داده و مجدداً به محل قبلی بازگردانید. این عمل باعث می‌شود آنچه که در زیر لنز قرار گرفته از بین رود.
- در صورتی که احساس ناراحتی چشم‌ها ادامه یابد، لنز را از روی چشم خود برداشته و قبل از گذاشتن مجدد آن روی چشم خود، از سالم بودن و وضعیت مطلوب آن اطمینان حاصل نمایید.
- از ریختن محلول روی چشم به عنوان ماده روان‌کننده چشم، خودداری نمایید.
- چنانچه حتی با وجود تمیز بودن یا تعویض لنز (بخصوص هنگامی که از لنزها استفاده نمی‌کنید) احساس ناراحتی چشم‌ها یا تان همچنان ادامه یافت، استفاده از لنزها را متوقف نموده و بلافاصله به متخصص مراقبت‌های چشمی خود مراجعه کنید.
- از به کار بردن لنزها یا محلول‌هایی که تاریخ مصرفشان گذشته است پرهیزید.

اگر از لوازم آرایشی استفاده می‌کنید:

- از لوازم آرایشی چرب استفاده نکنید و در به کار بردن ریمل مژه که دارای فیبر است دقت نمایید، زیرا ممکن است این فیبرها به لنز شما چسبیده و موجب ناراحتی چشم‌های شما شود.
- پس از گذاشتن لنزها، آرایش کنید.
- آرایش خود را پس از برداشتن لنزها پاک نمایید.
- در هنگام شنا، لنزها را از چشم‌های خود در بیاورید مگر زمانی که از عینک شنا استفاده می‌نمایید، زیرا تماس لنزها با آب ممکن است منجر به آلودگی آنها شود.

هرگز از شیر آب جهت شستن جالیزی خود استفاده نکنید.



هرگز محلول یک ظرف را به محلول ظرف دیگر اضافه

نکنید.



پس از سپری شدن ۹۰ روز از باز شدن درب محلول، از

مصرف مجدد آن پرهیزید.





آنچه باید انجام دهید

۱ به صورت مداوم، هر روز صبح از سلامت چشم های خود اطمینان حاصل نمایید. در مقابل آینه ایستاده و از خود بپرسید:

- آیا چشم های من کاملاً سفید هستند؟
- آیا می توانم به خوبی ببینم؟
- آیا چشم های من در سلامت کامل به سر می برند؟

۲ چنانچه پاسخ سوالات شما مثبت باشد، به احتمال زیاد چشم های شما هیچگونه مشکلی ندارند.

۳ چنانچه پاسخ سوالات شما منفی باشد:
● لنزها را از چشم های خود در آورید.
● به متخصص مراقبت های چشمی خود مراجعه نمایید.



نکاتی مهم برای آگاهی بیشتر شما

هرگز از لنزها بیش از زمان توصیه شده استفاده نکنید. در این دوره زمانی نیز لنزها را فقط تا زمانی استفاده نمایید که با آنها احساس راحتی می کنید.

چنانچه لنزهایتان آسیب دیده یا کثیف هستند، آنها را با لنزهای جدید جایگزین نمایید.

دست های خود را به دقت شسته و خشک نمایید و با استفاده از محلول چند منظوره **OPTI-FREE Express** جالیزی خالی را ضد عفونی نمایید.



لنز را در کف دست خود قرار دهید و سه قطره از محلول را روی آن بریزید.



لنز را میان انگشت شست و اشاره خود قرار داده، مالش دهید و به وسیله محلول تازه آبکشی نمایید.



لنز را در جالیزی قرار داده و ظرف را از محلول پر کنید. درب آن را محکم بسته و اجازه دهید حداقل به مدت ۵ دقیقه لنز در ظرف حاوی محلول شناور بماند.



قبل از استفاده مجدد از لنز آن را با محلول آبکشی نمایید.



تمیز کردن لنزها با استفاده از محلول چند منظوره

سازگارترین محلول برای شستشوی لنزهای فرشلوک و ایرپتیکس **OPTI-FREE Express** می باشد.



Freshlook

AIR OPTIX® COLORS

NEW

نخستین لنز تماسی رنگی سیلیکون هایدروژل در ایران

لنزهای تماسی رنگی AIR OPTIX COLORS، نخستین لنزهای رنگی با قابلیت اکسیژن رسانی لنزهای تماسی طبی AIR OPTIX AQUA است. قابلیت اکسیژن رسانی این لنزها تا ۶ برابر بیشتر از سایر لنزهای رنگی موجود در بازار است. تمامی لنزهای تماسی خانواده AIR OPTIX دارای تکنولوژی منحصر به فرد لایه محافظ پلاسمایی جهت دوام راحتی و جلوگیری از تجمع رسوبات (در کل مدت استفاده) بر روی سطح لنز، است. راحتی دائمی این لنزها به علت حضور لایه منحصر به فرد پلاسمایی آنهاست.

جلوگیری از تجمع چربی و رسوبات روی
سطح لنز در تمام مدت استفاده



استفاده از محیط آبدوست جهت
حفظ رطوبت در تمام مدت استفاده



تکنولوژی منحصر به فرد لایه محافظ
پلاسمایی دائمی در تمام مدت زمان استفاده



Alcon[®]
Vision Care

a U.S. Company



www.freshlookcontacts.ir



[freshlook.ir](https://www.instagram.com/freshlook.ir)